

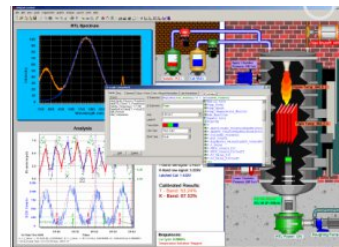
LabJack

SCHEDA DI ACQUISIZIONE T7-PRO

Permette di vedere, registrare, analizzare e controllare i segnali della strumentazione scientifica e industriale.

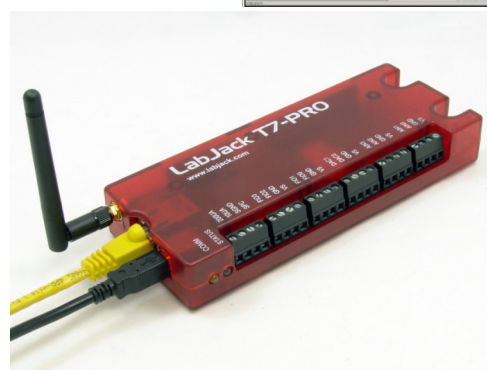
Fino a 14 ingressi analogici (+/-10V), amplificatori (x1, x10, x100), 2 uscite analogiche e 23 I/O digitali. Acquisizione 24-bit Low-Speed ADC per una risoluzione a 22-Bit.

Datalogger integrato su SD. Connessione Ethernet, USB O WI-FI.



Caratteristiche:

- Può funzionare come datalogger isolato registrando sulla microSD interna
- Lettura diretta di Termocoppie
- 14 ingressi analogici (24 Bit a seconda della velocità di acquisizione, 4 presenti sulla morsettiera integrata, tutti presenti sul connettore DB37)
- massimo valore della tensione in ingresso $\pm 10V$ (programmabile 0.01V, 0.1V, 1V, 10V)
- 2 uscite analogiche (sia su morsettiera integrata che su connettore DB37, 12-Bit, 0-5 Volts)
- Sensore di temperatura integrato
- 23 I/O digitali (4 su morsettiera integrata, 11 su connettore DB37, 12 su connettore DB15)
- Massima frequenza di acquisizione 100kHz
- 2 Contatori (32-Bit)
- 6 Timer (Pulse Timing, PWM Output, Quadrature Input, ...)
- Supporta SPI, I2C, and Asynchronous Serial Protocols (Master Only)
- Supporta Software or Hardware Timed Acquisition
- Tempi di risposta sui 1.5 Millisecondi
- Morsettiera integrata per alcuni segnali
- Connessioni disponibili sia USB 2.0/1.1 che Ethernet 10Base-T
- Doppio processore fino a 168 MHz
- Se connesso via USB non c'è bisogno dell'alimentatore incluso
- Supporta Modbus/TCP
- Driver disponibili per Windows, Linux, Mac e Pocket PC
- Esempi disponibili per C/C++, VB, LabVIEW, Java, e altro
- Sono inclusi cavo USB, cavo ethernet, alimentatore e cacciavite
- Aggiornamenti del firmware gratuiti

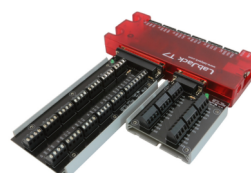


DISPONIBILE
SENZA WI-FI (T7)

DISPONIBILE
PER OEM



ESPANSIONI



Espansioni
CB15 e CB37 per
avere 25
connettori
aggiuntivi.

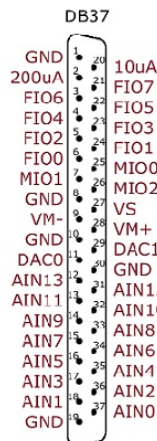
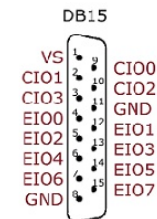
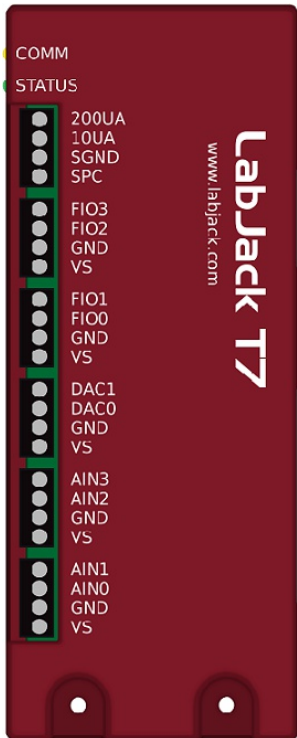
ACCESSORI

Tantissimi accessori per collegare segnali, strumenti, relay, uscite aggiuntive, multiplexing e altro.

LabJack T7-PRO

INGRESSI E USCITE

Le schede Labjack son configurabili in campo secondo le vostre esigenze, ecco una panoramica delle connessioni



DACx: (2) uscite analogiche
AINx: (14) ingressi analogici -10V/+10V**
FIOx/EIOx/
CIOx/MIOx: (23) configurabili come:
ingresso digitale
uscita digitale
funzioni avanzate*
10UA: uscita 10uA, 3V
200UA: uscita 200uA, 3V

*Le **funzioni avanzate** comprendono:

- PWM Out
- PWM Out with Phase
- Pulse Out
- Frequency In
- Pulse Width In
- Line-to-Line In
- High-Speed Counter
- Interrupt Counter
- Interrupt Counter with Debounce
- Quadrature In
- Interrupt Frequency In
- Conditional Reset
- I2C, SPI, SBUS
- 1-Wire serial
- Asynchronous serial



Tutti gli **ingressi analogici con gli accessori posso misurare:

- 4-20mA
- termocoppie
- ponti di resistenza

ACCESSORI

Tantissimi accessori per collegare segnali, strumenti, relay, uscite aggiuntive, multiplexing e altro.

